

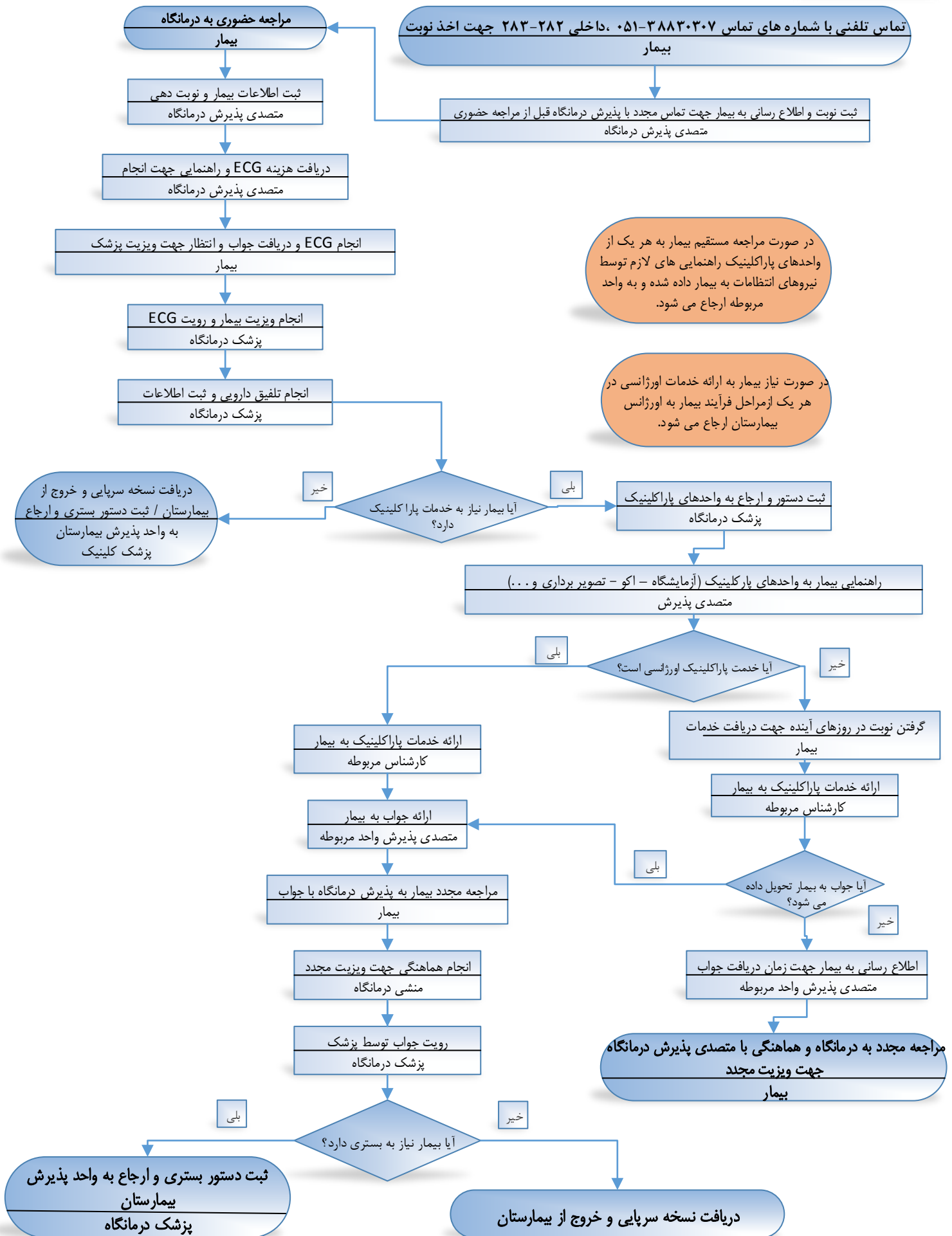
## فرآیند ارائه خدمات سرپایی

کد فرآیند : JQIP 333

تاریخ بازنگری : ۹۸/۰۶/۰۱

تاریخ ابلاغ : ۹۸/۰۶/۱۰

شماره بازنگری : ۰۱



در صورت مراجعه مستقیم بیمار به هر یک از واحدهای پاراکلینیک راهنمایی های لازم توسط نیروهای انتظامات به بیمار داده شده و به واحد مربوطه ارجاع می شود.

در صورت نیاز بیمار به ارائه خدمات اورژانسی در هر یک از مراحل فرآیند بیمار به اورژانس بیمارستان ارجاع می شود.